

Guy de Malherbe
Galerie Vieille du Temple, Paris

Du 27 novembre 2008 au 24 janvier 2009

Chez Guy de Malherbe, les corps peints semblent, littéralement, dans le sommeil; à l'instant de s'enfoncer dans le chaos, ils barrent l'espace, mais le regard peut se porter au plus loin du visible, à son horizon – aperçu à l'arrière-plan de ses tableaux. Ces variations autour de figures récurrentes – la marée basse; la femme endormie; les deux ensembles dans des diptyques – sont le lieu d'ancrage non



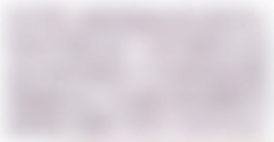
d'une description, mais plutôt d'"un besoin de faire éprouver", comme l'écrit Alain Bonfand, qui signe le texte du catalogue *Devectifs* paraissant à l'occasion de l'exposition. L'artiste redéfinit les notions de perspective et d'instant en les retournant au profit d'oxymores picturaux – la jonction du nu et du paysage – propres à une conception romantique du rapport aux êtres et aux choses.



Malherbe



Malherbe



Malherbe

