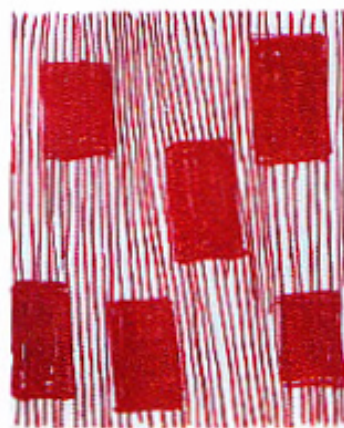


galeries

par Valérie de Maulmin

Marie-Claude Bugeaud, au fil de la couleur

Sa démarche est une inlassable quête des signes, « expression de l'imaginaire, du symbolique et du réel » pour radicalement « arracher la peinture à l'anecdote, à la mode, aux manières du temps ».



Marie-Claude Bugeaud, *À carreaux*, 2008, acrylique et huile sur toile, 162 x 130 cm (galerie Vieille du Temple, Paris).

Pour Marie-Claude Bugeaud, la « table rase » prend d'abord la forme d'un monochrome blanc, petit à petit scandé, rythmé, animé par des lignes, des signes, un graphisme

en liberté, au gré de légers quadrillages, comme un sismographe qui introduit la couleur avec subtilité. Il y a dans ses recherches une dimension qui dépasse toute culture, bien au-delà d'un point de fusion absolu : « L'abstraction n'est pas la perte de sens mais l'expression d'un sens universel. [...] Le sens et la force du tableau sont liés inextricablement ». La galerie Vieille du Temple présente pour cette exposition une trentaine d'œuvres de dimensions variées, des acryliques et des huiles sur toile, également un très beau papier froissé qui prend corps comme une sculpture, avec une présence étonnante et légère. Il faut compter jusqu'à 10 000 € pour une œuvre de grand format et autour de 3500 € pour les autres. V. de M.

« Marie-Claude Bugeaud », galerie Vieille du Temple - 23, rue Vieille-du-Temple, 75004 Paris (01 40 29 97 52 - www.galerievieilledutemple.com) ; du 10 septembre au 17 octobre.