

ART  
PARIS  
ART  
FAIR

29 MARS - 1<sup>ER</sup> AVRIL 2012  
GRAND PALAIS

MARIE HÉLÈNE DE LA FOREST DIVONNE

GALERIE  
VIEILLE DU TEMPLE

La **Galerie Vieille du Temple** présente cette année pour **ARTPARIS 2012** une sélection d'artistes singuliers, quatre peintres et une photographe-vidéaste: **Arthur Aillaud, Guy de Malherbe, Jeff Kowatch, Anthony Vérot et Sarah Le Guern.**

La capacité de chaque artiste à se renouveler au sein de leur propre travail, à aller au delà de leur temps a été la clé de notre sélection pour **ARTPARIS 2012**. Ces choix mettent en relief ce qui les séparent pour mieux aborder ce qui les relie.

CONTACT PRESSE - Marie Hélène de La Forest Divonne

23, rue Vieille du Temple 75004 Paris | 01 40 29 97 52 | 06 84 33 98 88  
[www.galerievieilledutemple.com](http://www.galerievieilledutemple.com) | [contact@galerievieilledutemple.com](mailto:contact@galerievieilledutemple.com)

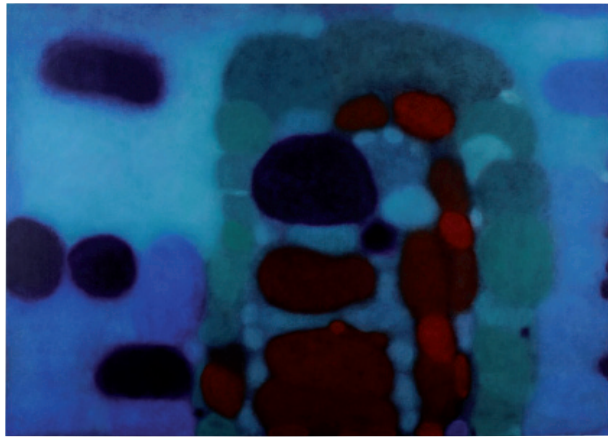
Arthur AILLAUD



Guy de MALHERBE



Sarah LE GUERN



Jeff KOWATCH



Anthony VÉROT



Né en 1974, Arthur Aillaud vit et travaille à Paris.

COLLECTIONS  
CNPAP  
Honoré 91

TEXTES  
Sally Bonn ( 2010)  
Hector Obalk ( 2010)  
Olivier Cena (2010)

EXPOSITIONS PERSONNELLES :

2011 : Galerie Vieille du Temple, Paris  
2010 : Galerie Vieille du Temple, Paris  
2007 : Galerie Vieille du Temple, Paris

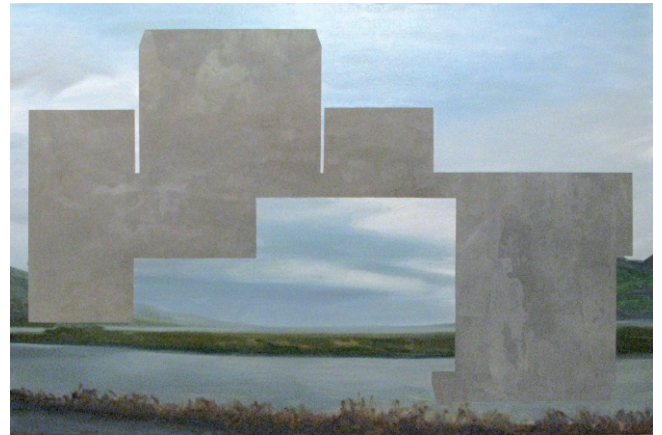
EXPOSITIONS COLLECTIVES :

2012 : Carte blanche à Pierre Wat, Galerie Vieille du Temple  
Carte Blanche de la ville de Biarritz à la Galerie Vieille du Temple, crypte Sainte Eugénie, Biarritz  
2011 : Papier ! , Galerie Vieille du Temple  
Salon du Dessin Contemporain, carrousel du Louvre, Galerie Vieille du Temple  
2009 : carte blanche à Arthur Aillaud, Glissement de terrain, Galerie Vieille du Temple, Paris  
ArtParis, Grand Palais, Galerie Vieille du Temple  
2008 : 20 ans et plus, Galerie Vieille du Temple  
Sextet, Musée de Rauma, Finlande & Galerie Vieille du Temple  
Art Élysées, Champs-Élysées, Galerie Vieille du Temple  
2007 : ArtParis, Grand Palais, Galerie Vieille du Temple  
2006 : Des Paysages, Galerie Vieille du Temple  
1999 : Rew-Fwd, Immeuble « De Wall », Anvers  
Events, galerie Côté Rue - Yvon Lambert  
Modern<sup>99</sup>, Paris  
1998 : Mobil Home, Immeuble « De Wall », Anvers  
Autour d'un(e) Inconnu(e), Paris, Bruxelles, Anvers

ÉVÉNEMENTS :

2011 : Décors pour Marie-Louise Bischofberger, Stuggart  
2009 : Décors de « Je t'ai épousé par allégresse », théâtre de la Madeleine, Paris

**L'Univers solitaire d'Arthur Aillaud, ces toiles où les montagnes envahissent l'espace sans laisser de répit au regardeur, ces paysages abandonnés, sont à l'image de son travail, une déambulation mélancolique. L'inquiétude d'une disparition de la nature au profit des constructions humaine règne. Mais rien de fataliste, à bien y regarder on passerait bien de l'autre coté du miroir.**



de gauche à droite, de haut en bas  
Sans titre, huile sur toile, 130x97cm, 2010  
Sans titre, huile & béton sur toile, 97x130cm, 2010  
Sans titre, huile & béton sur toile, 130x195cm, 2010



#### EXPOSITIONS PERSONNELLES

- 2011 : NegenPuntNegen Gallery, Roselaere, Belgium ; Muziekgebouw aan 't IJ, Amsterdam  
 2009 : Galerie Vieille du Temple ; H.U.B. Ambassade américaine à Bruxelles ; Negenpuntnegeen Gallery, Roeselare, Belgique  
 2006 : Earl McGrath Gallery, Los Angeles  
 2004 : Earl McGrath Gallery, New York  
 2003 : Jeff Bailey Gallery, New York  
 2001 : Earl McGrath Gallery, New York ; Paul Sharpe Fine Art, New York  
 1998 : Earl McGrath Gallery, New York  
 1997 : Union Theological Seminary, New York

#### EXPOSITIONS COLLECTIVES

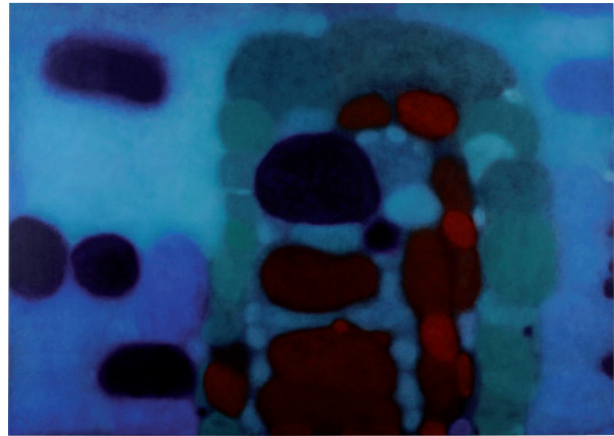
- 2012 : Carte Blanche de la ville de Biarritz à la Galerie Vieille du Temple, crypte Sainte Eugénie, Biarritz  
 2011 : Art On Paper, Bruxelles, Galerie Vieille du Temple ; « Papier ! », Galerie Vieille du Temple  
 2010 : Salon du Dessin Contemporain, Galerie Vieille du Temple  
 2009 : « Le dessin à l'œuvre », Galerie Vieille du Temple ; Artparis, Galerie Vieille du Temple  
 2008 : « 20 ans et plus », Galerie Vieille du Temple ; Art Elysées ; Galerie Vieille du Temple  
 Honorons Honoré, Der Garage, Mechelen, Belgique  
 2005 : Earl McGrath Gallery, New York ; Earl McGrath Gallery, Los Angeles ; Galerie Kusseneers, Antwerp, Belgique  
 2003 : Jeff Kowatch & Vincenzo Amato, Earl McGrath Gallery, Los Angeles  
 2002 : Earl McGrath Gallery, New York  
 2000 : Paul Sharpe Fine Art, New York ; Earl McGrath Gallery, New York  
 1998 : Earl McGrath Gallery, New York  
 1995 : John Thomas Gallery, Santa Monica  
 1994 : Laguna Art Museum, Laguna Beach ; New Gallery, Santa Monica ; Robert Art Gallery, Los Angeles  
 1993 : Long Beach Museum of Art, Los Angeles ; Los Angeles County Museum  
 1992 : Earl McGrath Gallery, Los Angeles  
 1989 : Zero One Gallery, Los Angeles

Né en 1965 à Los Angeles, Jeff Kowatch vit et travaille à Bruxelles.

#### COLLECTIONS

Long Beach Museum of Art, Long Beach, CA  
 Laguna Art Museum, Laguna Beach, CA  
 Union Theological Seminary, New York  
 Hôtel Le Burgundy, Paris  
 Hôtel Les Jardins d'Eiffel, Paris

**Si nous nous approchons des huiles sur toile de Jeff Kowatch, les coups de pinceau sont à peine perceptibles. C'est que l'artiste a sans cesse effacé la trace du geste en raclant systématiquement la couche qu'il venait de peindre, créant ainsi un glacis profond dans lequel l'esprit se perd, fasciné.**



de gauche à droite et de haut en bas >  
Untitled, pastel gras sur papier, 235x191, 2008  
Transparent Palace with Sage 203.5x285cm, 2009-2011  
Sancho & Hag, huile sur toile, 162x197cm, 2009-2011



Né en 1958, Guy de Malherbe vit et travaille à Paris.

#### COLLECTIONS

Fond National d'Art  
Contemporain (FNAC)  
Ministère des Affaires  
Étrangères  
Conseil Général de La  
Sarthe  
Musées du Mans  
Musée des Années 30, Bou-  
logne-Billancourt  
Fondation Colas  
Brittany Ferries  
Musée d'Avranches

#### TEXTES

Textes de catalogue : Alain  
Bonfand (2010, 2008)  
Pierre Wat (2008, 2006,  
2003), Olivier Kaepelin

#### EXPOSITIONS PERSONNELLES - depuis 2006

2012 : Installation, peinture & photographie, à la Chartreuse de Villeneuve-lez-Avignon  
& à la Tour Philippe le Bel, Villeneuve-lez-Avignon  
2011 : Paillard, Centre d'art contemporain, Poncé sur le Loir  
2010 : « Répliques », Galerie Vieille du Temple, Paris  
2009 : Ecole des Beaux-Arts, Nîmes  
« Itinéraires en roses », installation Land Art, Château du Lude, Sarthe  
Galerie La Sirène, Le Mans  
2008 : « Derelicts », Galerie Vieille du Temple, Paris  
2007 : Installation Land Art : 10 carrés au Château du Lude, Sarthe  
2006 : Galerie Vieille du Temple, Paris  
Galerie des Remparts, Josiane Couasnon, Le Mans

#### EXPOSITIONS COLLECTIVES - depuis 2006

2012 : Carte blanche à Pierre Wat, Galerie Vieille du Temple  
Carte Blanche de la ville de Biarritz à la Galerie Vieille du Temple, crypte Sainte Eugénie, Biarritz  
2011 : Papier ! , Galerie Vieille du Temple, Paris  
ArtParis, avec Philippe Kauffmann, Grand Palais, Galerie Vieille du Temple, Paris  
2010 : ArtParis+Guest (Frank Sorbier), Grand Palais, Galerie Vieille du Temple, Paris  
2008 : « 20 ans et plus », Galerie Vieille du Temple, Paris  
Sextet, Musée des Beaux Arts de Lönström, Rauma, Finlande & Galerie Vieille du Temple, Paris  
Art Faire, Tokyo  
Wuersh and Gering - Attorneys at Law, New York  
2006 : ArtParis, Galerie Vieille du Temple, Paris  
ArtParis, Galerie Vieille du Temple, Paris

**Le motif de Guy de Malherbe, une plage de la Manche particulièrement argileuse, est à l'image de sa peinture, en renouvellement constant. Tragique, l'obsession qui régit l'élan du peintre est ici mise en abîme.**



de gauche à droite et de haut en bas :  
Sans titre, huile sur toile, 195x130cm, 2011  
Sans titre, huile sur toile, 195x130cm, 2011  
Sans titre, huile sur toile, 30x30cm, 2011  
Sans titre, huile sur toile, 110x110cm, 2011



née en 1981, Sarah le Guern vit et travaille à Paris.

#### EXPOSITION PERSONNELLES

2012: Nuit blanche 2012, espace des blancs Manteaux et Galerie Vieille du Temple, Les Gens de la rue Vieille du Temple.

2011 : Galerie Vieille du Temple, Paris

#### EXPOSITIONS COLLECTIVES

2013: Musée des Beaux Arts de Bucarest, rencontre entre 10 femmes photographes françaises et roumaines à l'occasion de la journée de la femme le 8 mars 2013.

2012 :Art Paris, Grand Palais, Galerie Vieille du Temple

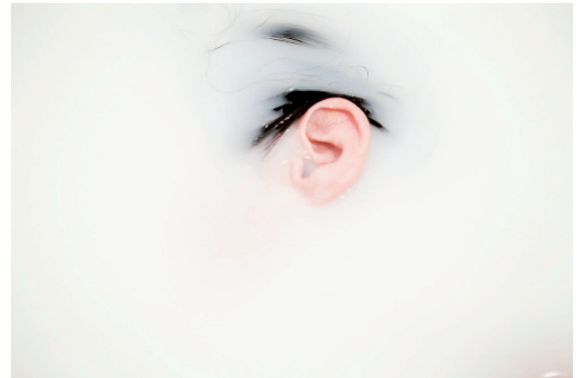
2011 : Art Paris, Grand Palais, Galerie Vieille du Temple

Art On Paper, Galerie Vieille du Temple, Bruxelles

2005 à 2008 : responsable du studio Bastille à Paris et assistante numérique chez Matphot, pour les photographes : Ali Madhavi, Shoky Van Der Horst, Nicolas Bets, Tony Kelly, Guillaume Reynaud, Giam Paolo Vimercati.

2003: réalisation d'un documentaire au Mexique à San Cristobal de Las Casa pour l'ONG Melel Xojobal sur les enfants des rues.

**Sarah Le Guern utilise le corps comme support de créativité, comme principe de départ. De là, jaillissent ses vidéos rythmées, contexte nécessaire à ses photographies, qui existent de manière plus apaisées. Parce que dans le chaos apparent du travail de Sarah, on décèle la justesse de son regard qui restructure et donne une cohérence à l'ensemble vidéos -photographies. Au travers de ses œuvres à la joyeuse morbidité, on sent comme une nostalgie du temps présent, qui file à toute vitesse. .** ■



Milk i Way, chronophotographie, 2011



#### EXPOSITIONS PERSONNELLES

- 2011: Galerie Vieille du Temple, Paris
- 2009: Galerie Bernard Ceysson, Luxembourg
- 2008: Galerie Le Lutrin
- 2007: Galerie Bernard Ceysson, St Etienne
- 2004: MACC - Maison d'Art Contemporain Chailloux, Fresnes

Né en 1970, Anthony Verot vit et travaille à Lyon.

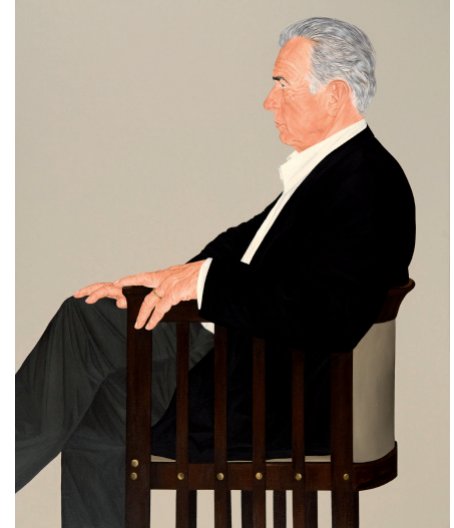
#### EXPOSITIONS COLLECTIVES

- 2011: Salon du Dessin Contemporain, Carrousel du Louvre, Galerie Vieille du Temple
- 2009: ArtParis, Grand Palais, Galerie Bernard Ceysson  
« Bagarre générale », Galerie Bernard Ceysson, St Etienne
- 2008: Art Elysées, Galerie Bernard Ceysson  
Salon du Dessin Contemporain, Carrousel du Louvre, Galerie Bernard Jordan  
ArtParis, Grand Palais, Galerie Berard Ceysson
- 2007: « Figures du monde » au 10 Neuf - centre régional d'art contemporain, Montbéliard  
Art Elysées, Galerie Bernard Ceysson

COLLECTIONS  
Jacques Gairard  
Pierre Schuster

TEXTES  
Pierre Wat (2009)

**Anthony Vérot peint sans relache les portraits de ses proches avec une distance troublante. Ces portraits, sans ombres, sans reliefs, où l'humanité semble être arrachée aux êtres, sont la somme des éléments physiques qui constituent la singularité de l'être, mais le tout, loin de rendre compte de l'humanité de chacun, donne à voir l'essence des moyens de la peinture.**



de gauche à droite et bas en haut  
Jeanne, huile sur toile, 146x114cm,  
2005

Miroir Elisabeth, huile sur toile,  
170x140cm, 2009

Alice, crayon de couleur sur papier,  
100x70cm, 2007

Jacques Gairard, profil, huile sur toile,  
170x140cm, 2008